

Wydrukowano z dziennika infopublikator.pl

**WYKAZ NIERUCHOMOŚCI PRZEZNACZONEJ DO SPRZEDAŻY W TRYBIE PRZETARGU NA  
PODSTAWIE UCHWAŁY NR L/419/2022 Z DNIA 30 MAJA 2022R**

**data dodania** 2022-08-18

**instytucja** Urząd Gminy Świlcza

**miasto** Świlcza

**numer telefonu** 17-86-70-124

**numer wydania** 230/2022

**typ transakcji** inne

**województwo** podkarpackie



RGP.6840.3.2022

**WYKAZ**

**nieruchomości przeznaczonych do sprzedaży w trybie przetargu na podstawie  
Uchwały Nr L/419/2022 z dnia 30 maja 2022r.**

Wydrukowano z dziennika infopublikator.pl

**nieruchomość gruntowa niezabudowana, działka o numerze ewidencyjnym 1171/1 i powierzchni 0,0200 ha, położona w Rudnej Wielkiej, województwo podkarpackie, powiat rzeszowski, gmina Świlcza. Dla przedmiotowej działki, założona została księga wieczysta RZ1Z/00095401/9, prowadzona przez Sąd Rejonowy w Rzeszowie, VII Wydział Ksiąg Wieczystych.**

Najbliższe otoczenie stanowią grunty zabudowane budynkami mieszkalnymi jednorodziennymi oraz użytki rolne. Działka jest niezabudowana, niezagospodarowana w kształcie zbliżonym do wydłużonego prostokąta o długości około 140m i zmiennej szerokości w przedziale około 1,30 – 2,70 m. Na nieruchomości znajduje się sieć telekomunikacyjna, na działkach sąsiednich sieci: energii elektrycznej, kanalizacyjna i wodociągowa.

Działka położona jest w terenie, dla którego nie ma opracowanego Miejscowego planu zagospodarowania przestrzennego.

Zgodnie z ustaleniami Studium uwarunkowań i kierunków zagospodarowania przestrzennego Gminy Świlcza (uchwała Nr XIX/196/2008 z dnia 4 lipca 2008r z późn. zm.) dla terenu położenia nieruchomości, postulowanym kierunkiem w Studium jest obszar oznaczony symbolem „M/U” jako teren mieszkaniowo – usługowy.

Działka posiada bezpośredni dostęp do dróg publicznych 1333R od strony północnej i 137801 R od strony południowej.

**Cena nieruchomości wynosi 20 000,00 zł. brutto**

Wykaz niniejszy wywieszono na tablicy ogłoszeń Urzędu Gminy Świlcza na okres 21 dni, tj. od dnia 18 sierpnia 2022r. O

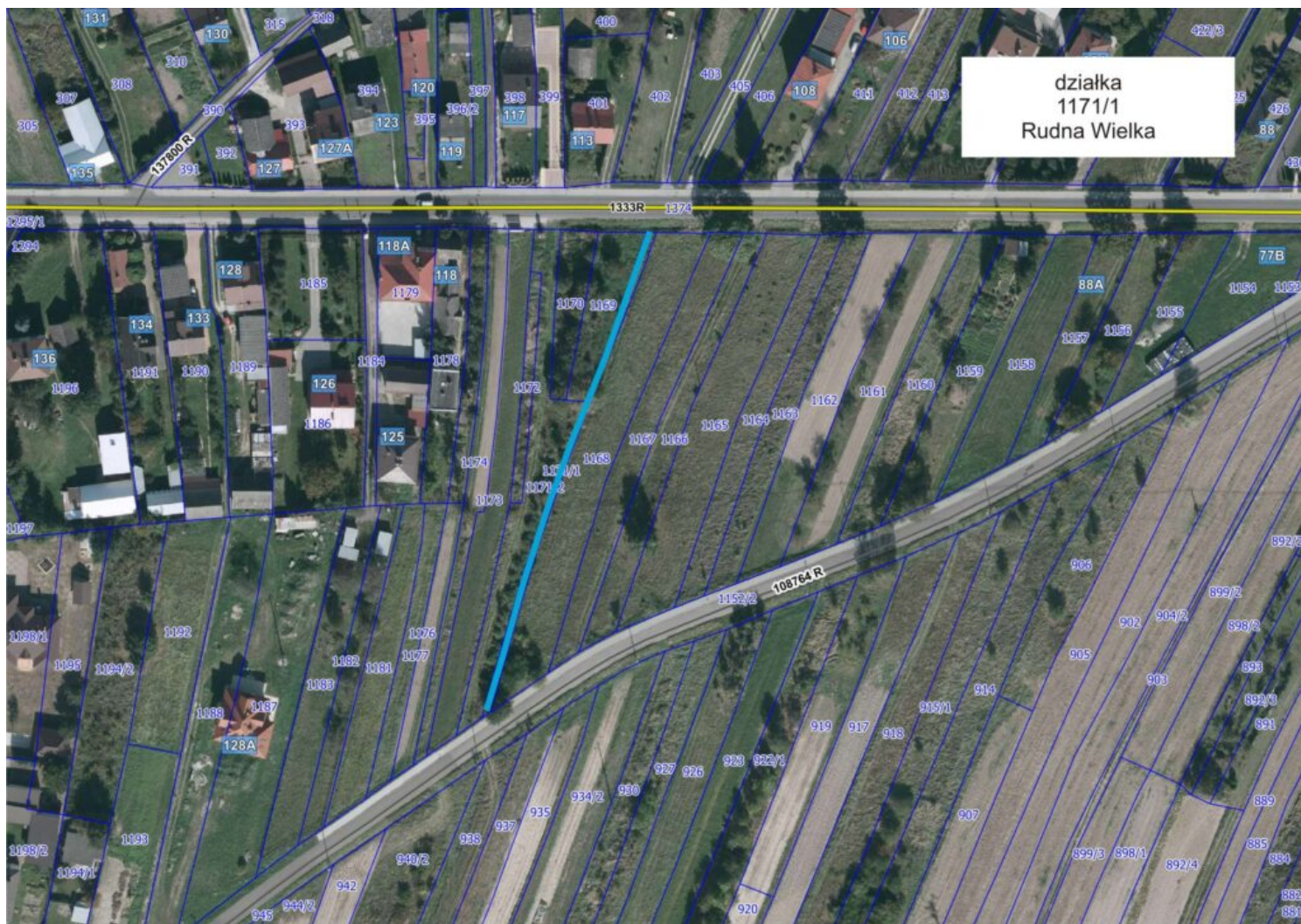
**Wydrukowano z dziennika infopublikator.pl**

*Dodatkowych informacji udziela Referat Nieruchomości, Planowania Przestrzennego i Ochrony Środowiska; 36-072 Świlcza 168, pok. 8, tel. 17-86-70-124, w pon. godz. od 7<sup>30</sup> - 17<sup>30</sup>, wt.-ptk. 7<sup>30</sup> - 15<sup>00</sup>. sobom, którym w myśl art. 34 ust. 1 pkt 1 i 2 ustawy z dnia 21 sierpnia 1997 r. o gospodarce nieruchomościami, przysługuje pierwszeństwo w nabyciu nieruchomości, mogą składać wnioski o nabycie w terminie 6 tygodni od dnia wywieszenia wykazu, tj. do dnia 28-09-2022r.*

**WÓJT**

**( - ) mgr inż. Adam Dzedzic**

Wydrukowano z dziennika infopublikator.pl



## INFORMACJA O ZASADACH PRZETWARZANIA DANYCH OSOBOWYCH

**Kto wykorzystuje dane:** Wójt Gminy Świlcza, **Kontakt:** Świlcza 168, 36-071 Świlcza,  
**Inspektor ochrony danych:** iod-kontakt@swilcza.com.pl, Pan Daniel Panek. **Cel wykorzystania danych:** rozpatrzenie wniosku o udzielenie informacji publicznej oraz udzielenie tej informacji. **Przystępujące prawa:** dostępu do danych, sprostowania, usunięcia, ograniczenia przetwarzania, wniesienia skargi do Prezesa Urzędu Ochrony

**Wydrukowano z dziennika infopublikator.pl**

Danych Osobowych. **Polityka prywatności:** <https://bip.swilcza.com.pl/> zakładka „OCHRONA DANYCH OSOBOWYCH”.