

Województwo: ŚLĄSKIE

Powiat: RYBNICKI

Jednostka ewidencyjna: 241201\_4 CZERWIONKA-LESZCZYNY (M)

Obręb ewidencyjny: 4 LESZCZYNY

Nr kancelaryjny: 6642.1.571.2023

Poświadcza się zgodność niniejszej kopii z treścią materiału państwowego zasobu geodezyjnego i kartograficznego

Organ prowadzący państwowy zasób geodezyjny i kartograficzny

STAROSTA RYBNICKI

Nazwa materiału zasobu

Mapa zasadnicza

Identyfikator ewidencyjny materiału zasobu

P. 2412.2015.1572

Data wykonania kopii

4.08.2023

Imię, nazwisko i podpis osoby reprezentującej organ

z up. STAROSTY

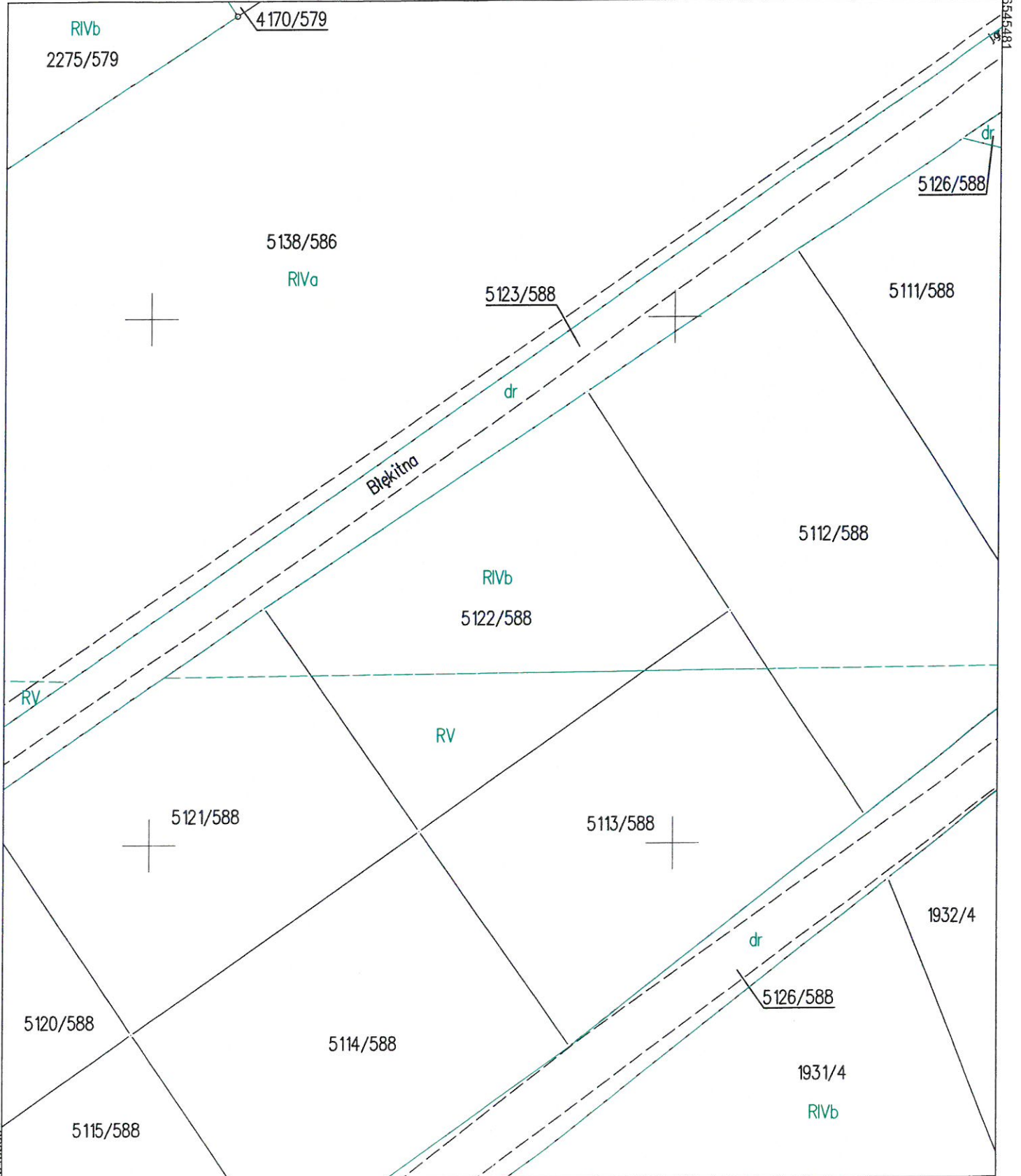
Jolanta Piontek

PMCC ADMINISTRACYJNA

# KOPIA MAPY ZASADNICZEJ

Skala 1:500

5555480



6545386

5555368