

Wydrukowano z dziennika infopublikator.pl

## WYKAZ

**data dodania** 2025-05-14

**id ogłoszenia** 21276

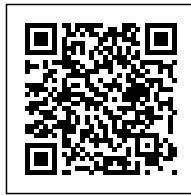
**instytucja** Urząd Gminy Świlcza

**miasto** Świlcza

**numer wydania** 134/2025

**typ transakcji** sprzedaż

**województwo** podkarpackie



RGP.6840.4.2025

## WYKAZ

### **nieruchomości przeznaczonych do sprzedaży**

Działając na podstawie art. 30 ust. 2 pkt 3 ustawy z dnia 8 marca 1990r. o samorządzie gminnym /Dz.U. 2024r., poz. 1465 z późn. zm./ oraz art. 35 i art. 37 ust. 1 ustawy z dnia 21 sierpnia 1997 r.

o gospodarce nieruchomościami / Dz. U z 2024 r. poz. 1145 z późn. zm./ oraz wykonując Uchwałę Rady Gminy Świlcza, **Nr VIII/60/2024r.**

Wydrukowano z dziennika infopublikator.pl

## WÓJT GMINY ŚWILCZA

podaje do publicznej wiadomości, że z gminnego zasobu nieruchomości została przeznaczona do sprzedaży, następująca nieruchomość gruntowa:

### 1. Oznaczenie nieruchomości:

- **według księgi wieczystej:** KW RZ1Z/00074373/0 – działka nr 1079/27 obręb Świlcza, sposób korzystania: grunty rolne;

Dział I-SP – prawo związane z własnością innej nieruchomości – nie dotyczy działki 1079/27,

Dział III – prawa, roszczenia, ograniczenia – nie dotyczą działki 1079/27

- **według katastru nieruchomości:** działka nr 1079/27 o pow. 0,5244 ha, położona w obrębie 0008 Świlcza, sposób korzystania: RIIIb, grunty rolne.

### 2. Powierzchnia nieruchomości: 0,5244 ha

3. **Opis nieruchomości:** Będąca przedmiotem wykazu jest nieruchomość gruntowa oznaczona numerem 1079/27 o pow. 0,5244 ha, położona w Świlczy. Najbliższe otoczenie stanowią tereny przeznaczone do zabudowy komercyjnej i nieruchomości zabudowane obiektami usługowymi. Kształt działki prostokątny. Działka posiada dostęp do drogi publicznej, poprzez drogę wewnętrzną oznaczoną na rysunku planu symbolem 1KDW. W dziale I-Sp księgi wieczystej ujawnione jest uprawnienie dla działki 1079/27 z tytułu służebności gruntowej przeprowadzenia przyłączy wszystkich mediów.

Wydrukowano z dziennika infopublikator.pl

**4. Przeznaczenie nieruchomości i sposób jej zagospodarowania:**

Nieruchomość jest objęta Miejscowym Planem Zagospodarowania Przestrzennego „SAG i Szpital Kliniczny” w miejscowości Świlcza i Rudna Wielka, przyjętym uchwałą Nr XLII/357/2021 Rady Gminy Świlcza z dnia 29 listopada 2021r. Na rysunku planu działka położona jest w konturze oznaczonym symbolem „2P/E, jako teren obiektów produkcyjnych, składów, magazynów oraz zabudowy związanej z produkcją energii.

Nieruchomość jest wyposażona w sieć energetyczną, w sąsiedztwie działki znajdują się: sieć kanalizacji sanitarnej, sieć wodociągowa, sieć kanalizacji deszczowej oraz sieć gazowa.

**5. Termin zagospodarowania nieruchomości:** nie dotyczy,

**6. Cena nieruchomości:** 1 300 000,00 zł brutto (w tym 23% podatek VAT),

**7. Wysokość stawek procentowych opłat z tytułu użytkowania wieczystego:** nie dotyczy,

**8. Wysokość opłat z tytułu użytkowania, najmu lub dzierżawy:** nie dotyczy,

**9. Termin wnoszenia opłat:** nie dotyczy,

**10. Zasady aktualizacji opłat:** nie dotyczy,

**11. Informacje o przeznaczeniu do zbycia lub oddania w użytkowanie, najem, dzierżawę lub użyczenie:** nieruchomość przeznaczona do zbycia.

**12. Termin do złożenia wniosku przez osoby, którym przysługuje pierwszeństwo w nabyciu nieruchomości na podstawie art. 34 ust. 1 pkt 1 i pkt 2, ustawy z dnia 21 sierpnia 1997 r.**

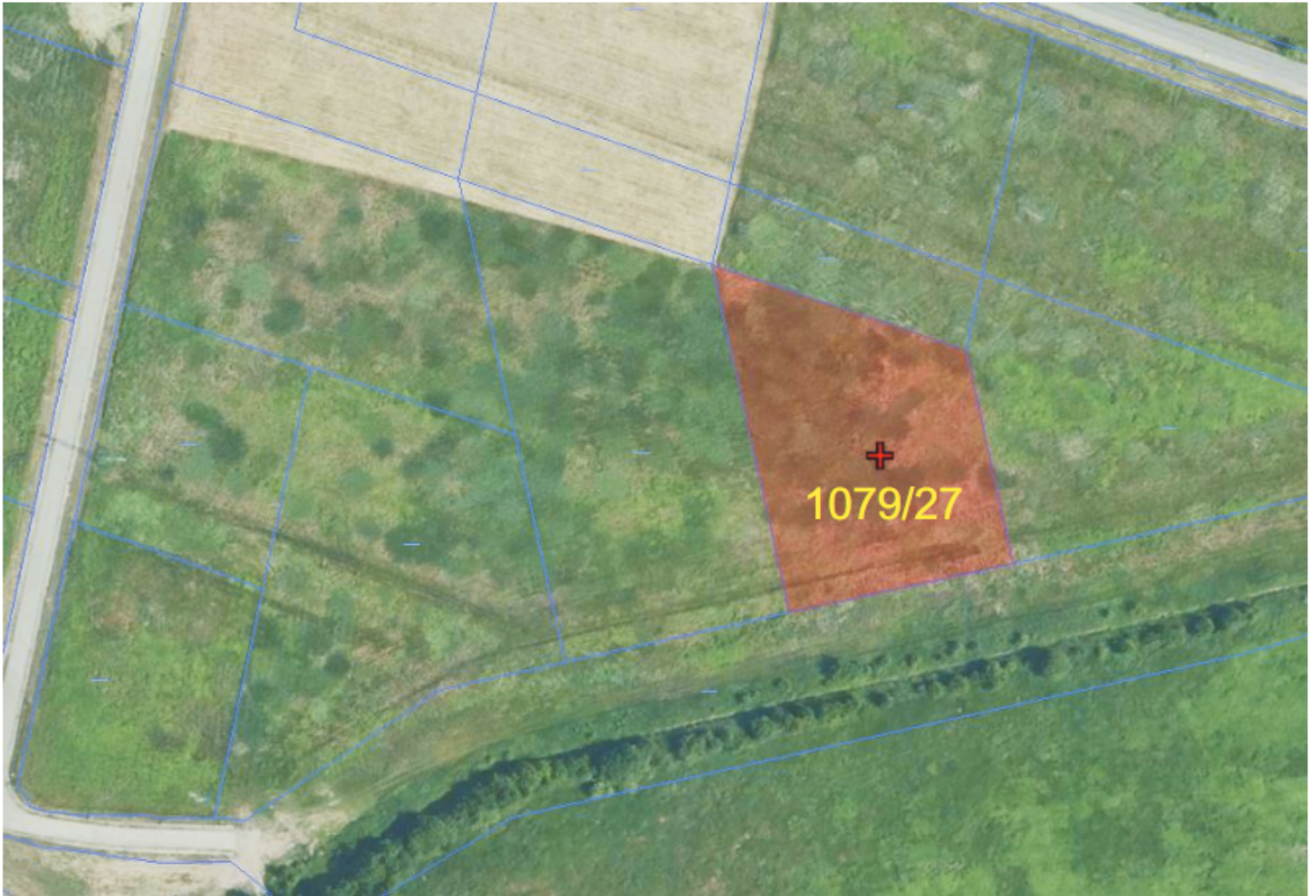
**Wydrukowano z dziennika infopublikator.pl**

o gospodarce nieruchomościami: wynosi 6 tygodni od dnia wywieszenia niniejszego wykazu i upływa z dniem 26-06-2025r.

Niniejszy wykaz wywiesza się na okres 21 dni na tablicy ogłoszeń w siedzibie Urzędu Gminy Świlcza oraz na stronie internetowej Gminy Świlcza ([www.bip.swilcza.com.pl](http://www.bip.swilcza.com.pl))  
Informację o zamieszczeniu wykazu podaje się do publicznej wiadomości przez ogłoszenie w prasie lokalnej tj. infopublikator.pl od dnia **14-05-2025 r. do dnia 4-06-2025 r.**



Wydrukowano z dziennika infopublikator.pl



**Wójt Gminy Świlcza**

**(-) mgr inż. Dawid Homa**